

Règle du jeu des sept familles de la Permaculture

Objectif :

Le but du jeu est de rassembler le plus de familles complètes, soit sept cartes par famille, en annonçant la famille que l'on abat sur la table.

Matériel nécessaire :

49 cartes, correspondant à 7 familles de 7 cartes.

Règle du jeu :

Distribuer sept cartes par personne.

Le premier joueur demande à un autre joueur une carte dont il a besoin pour compléter une famille. Par exemple, « Noé, dans la famille « Outils & technologies », je voudrais « La serre bio-climatique ». Si celui-ci possède cette carte, il doit la lui donner et lire à voix haute le descriptif de la carte (si cette carte est obtenue par un joueur pour la première fois de la partie). Le premier joueur peut continuer à lui demander des cartes, une par une, ou faire appel à un autre joueur jusqu'à ce que l'un des joueurs sollicités ne possède pas la carte demandée.

Dans ce cas-là, le joueur pioche une carte et le joueur suivant formule une demande. Et ainsi de suite.

Il n'est pas autorisé d'essayer de constituer une famille dont on ne possède aucun des membres.

Lorsqu'un joueur possède les sept cartes d'une famille, il l'abat devant lui.

Le gagnant est celui qui a abattu le plus de familles... et retenu le plus d'informations concernant les sept domaines d'application de la Permaculture.

Droits d'auteurs :

La Licence Creative commons sous laquelle ce jeu des sept familles a été diffusé permet à quiconque de le reprendre et de le diffuser gratuitement, sans le modifier et en conservant le logo de L'esperluette (association Loi 1901).

Inspiration :

Ce jeu a été élaboré en se fondant sur les sept domaines d'application de la Permaculture tels que David Holmgren les a identifiés en 2008 (<http://permacultureprinciples.com/>).

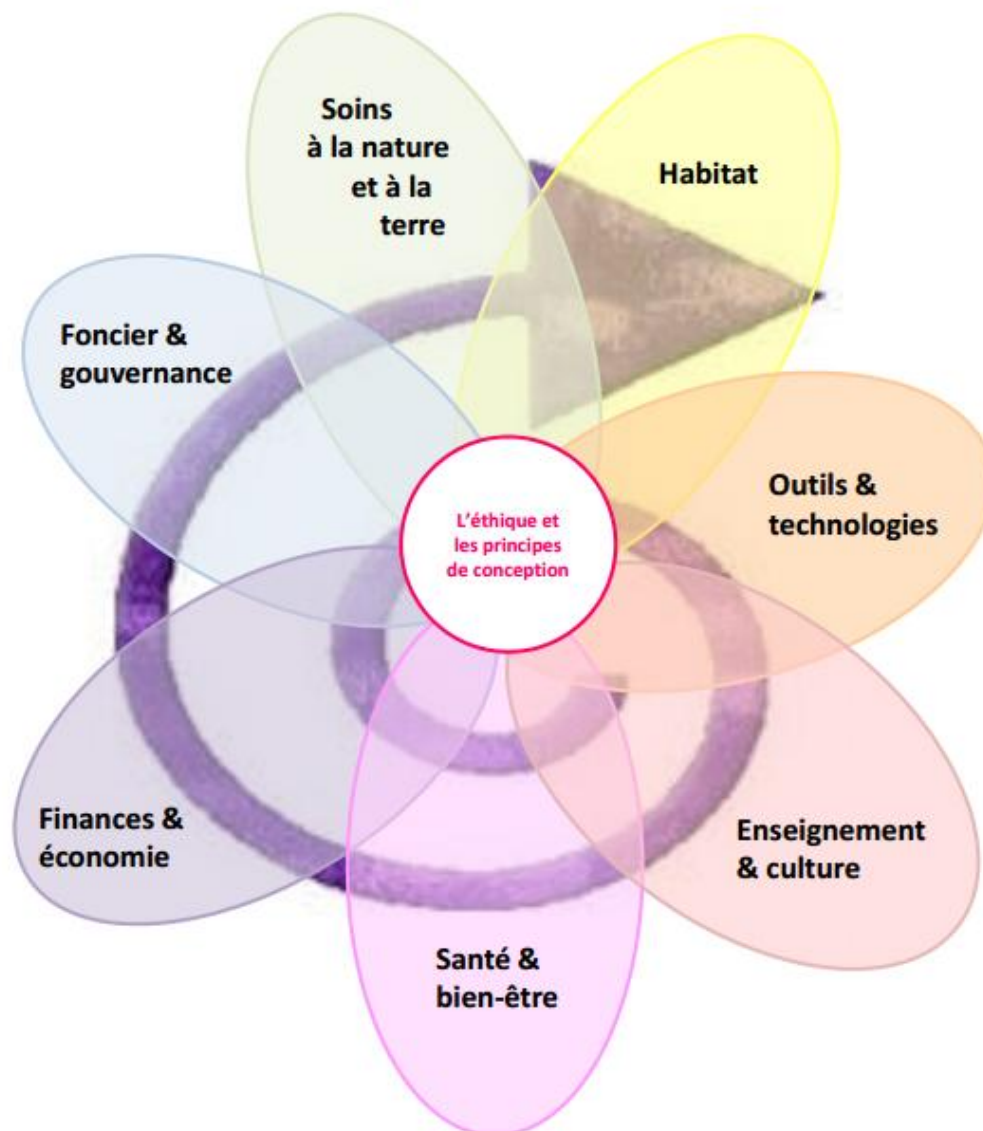
Dans la fleur de la Permaculture qu'il a dessinée, le parcours permaculturel commence avec l'éthique et les principes de conception, et progresse à travers les domaines clés nécessaires à la création d'une culture durable.



La trajectoire qui évolue en spirale raccorde les différents domaines d'activités humaines.

Elle progresse depuis le cadre personnel et local jusqu'au collectif et au global.

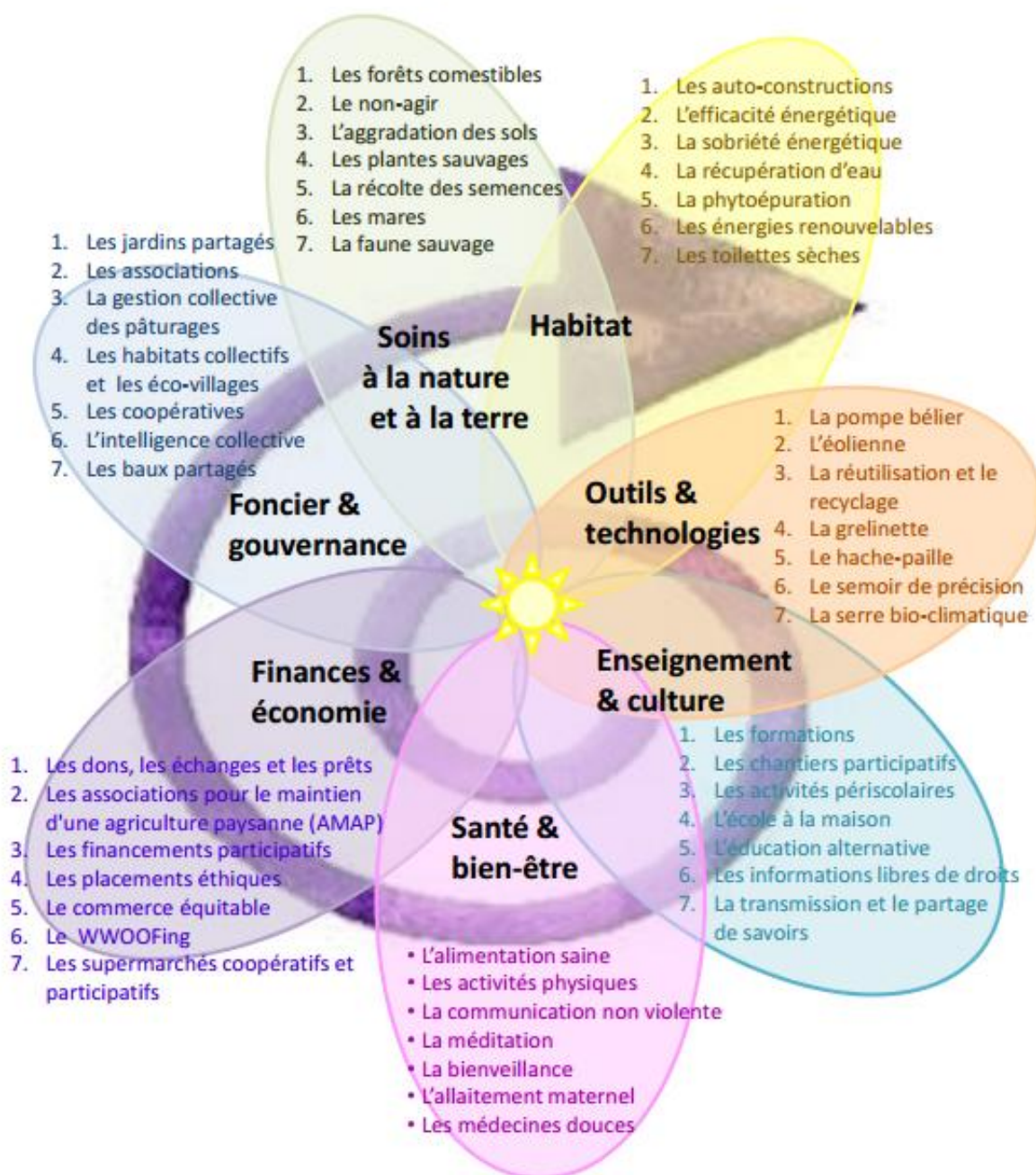
La fleur permaculturelle



Par David Holmgren, 2008, <http://permacultureprinciples.com/>

Sur chaque pétale, on peut découvrir des exemples de domaines d'application, de systèmes de conception et de solutions associés à cette perspective globale de la permaculture.

La fleur permaculturelle



Par David Holmgren, 2008, <http://permacultureprinciples.com/>